

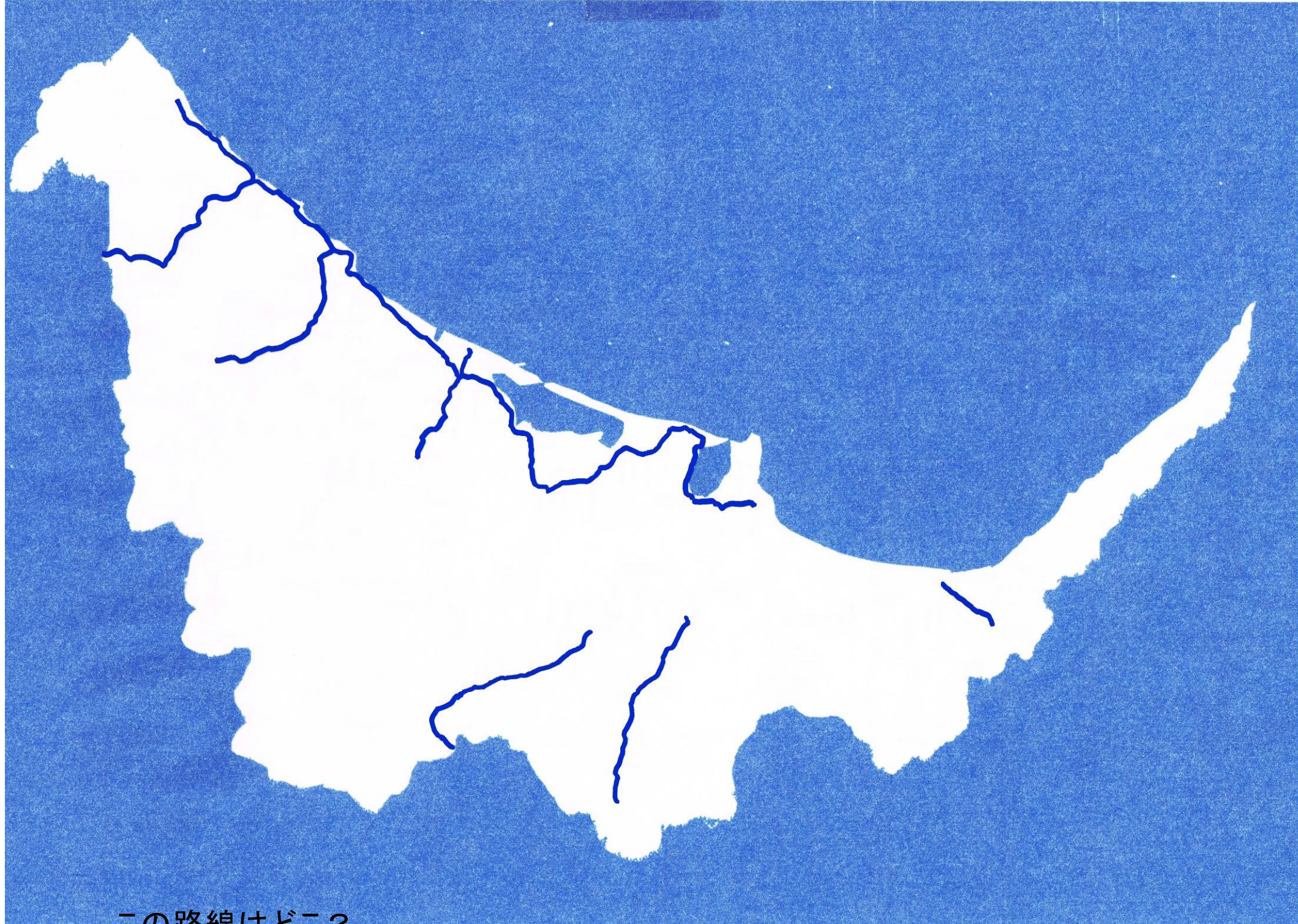
「ふるさと銀河線・石北線沿線応援ツアー」

その歩み・展開そして展望

近代化・産業遺産が広域観光連携を作る



この路線はどこ？



この路線はどこ？

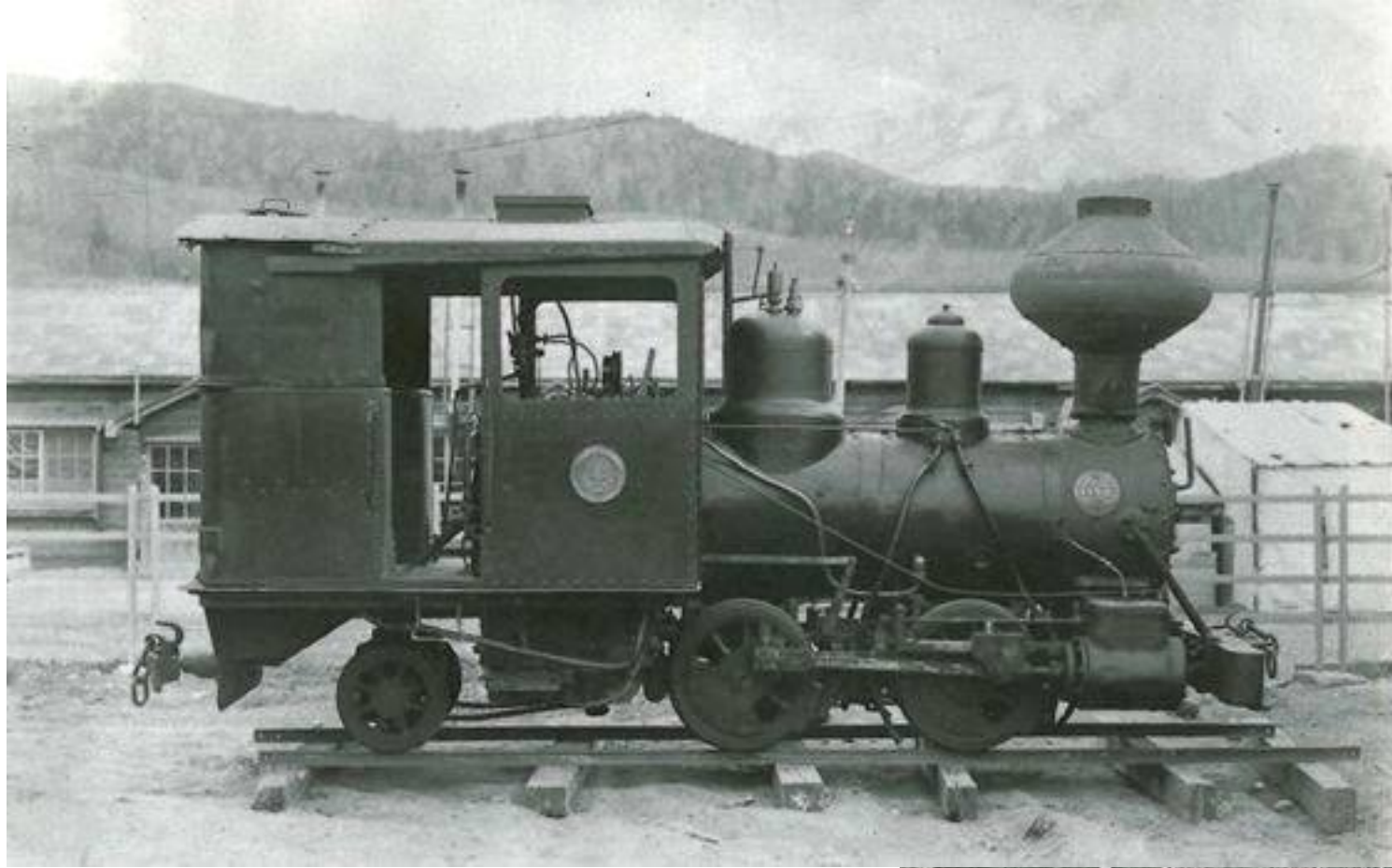


上渚滑駅では別れのテープが(1985年 3 月)



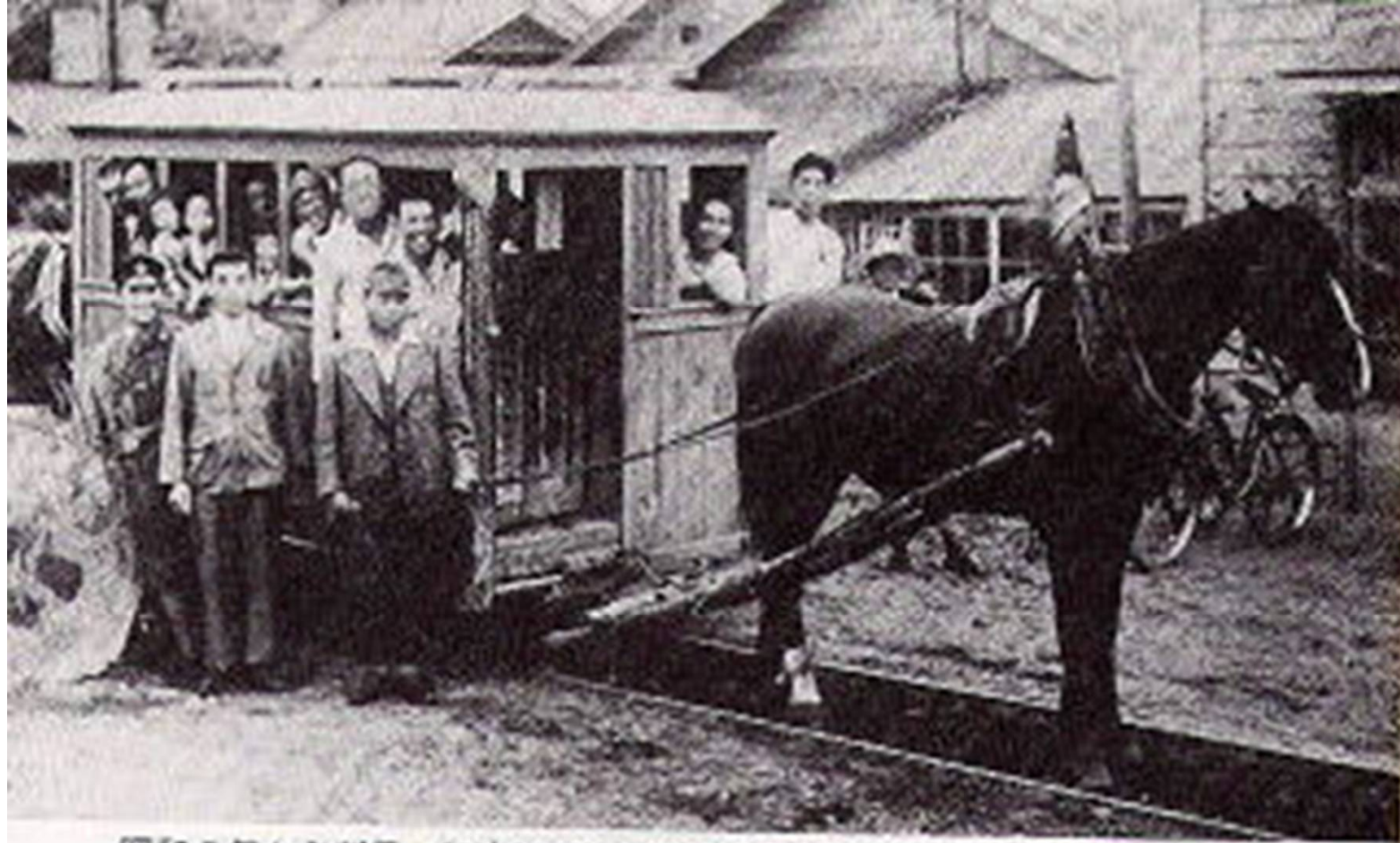


この路線はどこ？



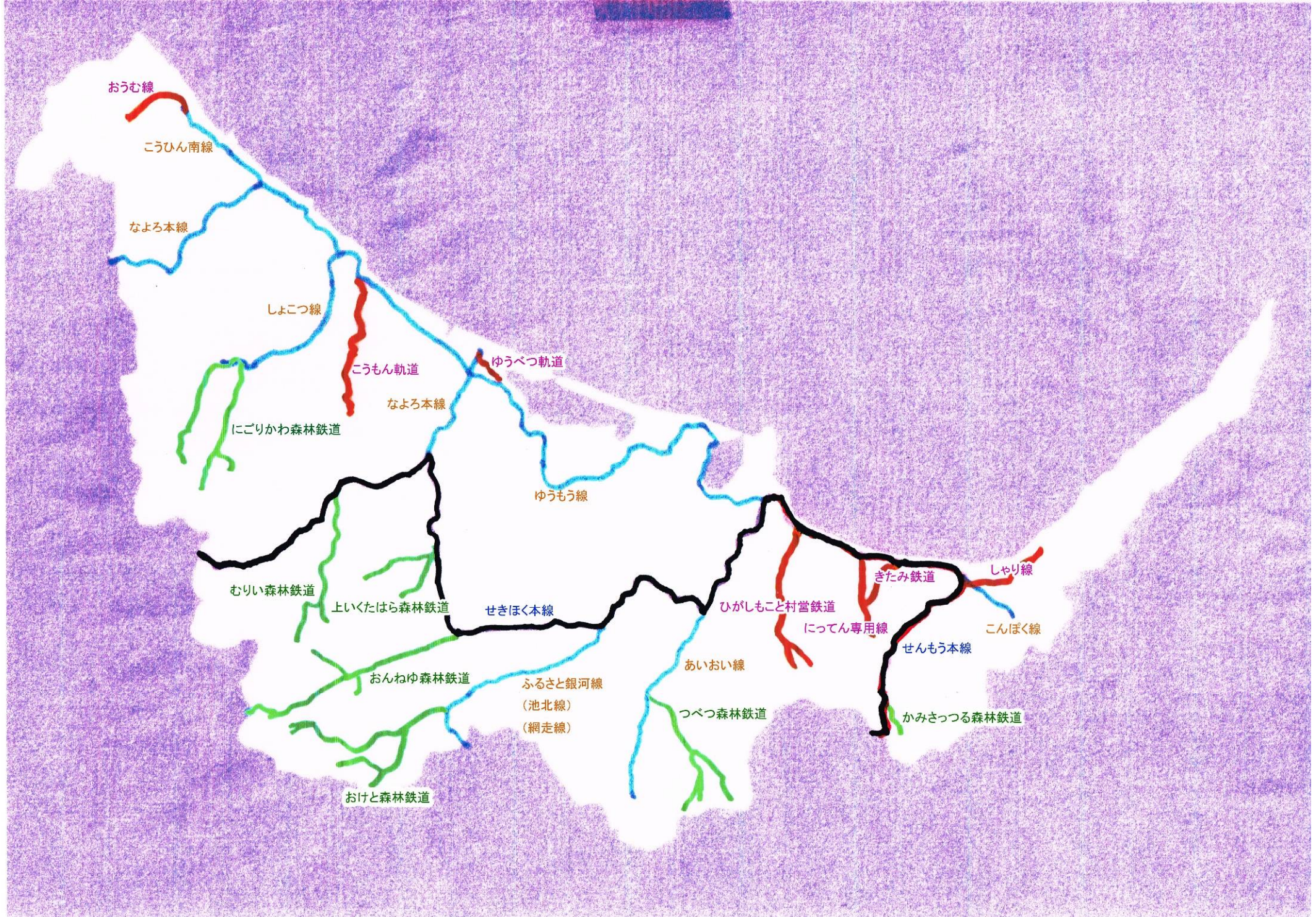


この路線はどこ？



昭和7年から斜里～知布泊(日の出)間に殖民軌道が走る。写真は客馬車





かつて、オホーツクには25の鉄道路線がありました。

- 1989年(平成元年) JR池北線廃止・第三セクター鉄道「ふるさと銀河線」開業



- 2006年(平成18年)ふるさと銀河線廃線

ふるさと銀河線の存続を求める「ふるさと銀河線再生ネットワーク」

廃線の後こそ、沿線地域の疲弊・衰退が心配！ 廃線後の沿線地域を応援しよう！



ふるさと銀河線沿線応援ネットワークに改組

代替バスの利便向上・利用促進

ふるさと銀河線りくべつ鉄道の支援

ふるさと銀河線沿線応援ツアーの実施



石北線が危ない！

沿線応援ツアーを石北沿線にも拡大

1回目は置戸森林鉄道跡、2回目は温根湯森林鉄道跡を探索

ふるさと銀河線沿線応援ツアー 第1弾

旅行企画・実施：(社)日本旅行業協会会員 国土交通大臣1583号 株式会社 東北道トラベル

共同企画：ふるさと銀河船沿線応援ネットワーク

後援：陸別町商工会 置戸町観光協会 訓子府産業観光振興協議会 訓子府町商工会 北見観光協会 北海道新聞北見支社 経済の伝書鳩

網走線-ふるさと銀河線りくべつ鉄道98年体感ツアー

1911年(明治44年)網走線池田-野付牛間開業、2006年ふるさと銀河線廃線、そして2008年りくべつ鉄道復活開業!

北海道の開拓・開発とともに歩んだ国鉄の時代、そして地域経済の衰退とともに廃線を迎えた旧ふるさと銀河線、そして今年あざやかに甦ったふるさと銀河線りくべつ鉄道。100年にならんとする激動の鉄道の歴史を体感する感動のツアー!

10月11日(土)からの三連休に贈る驚愕の格安ツアー。ふるさと銀河線沿線応援ネットワークが総力企画!



ツアー開催日 2008年10月11日(土)～13日(祝日) ※北見発着は12日～13日

募集コース・人員 羽田発着20名 北見発着40名 ※最少催行人員25名

旅行代金 大人お一人様 羽田発着75,000円(2泊6食) 北見発着17,500円(1泊5食)

利用ホテル 北見市内ホテルルートイン北見駅前(1～2名1室) 陸別町内オーロラハウス又は浜田旅館(1～4名1室) ※陸別での宿泊は小規模施設利用の為男女別の相部屋となる場合がございます。予めご了承ください。

代金に含まれるもの 羽田からの往復航空運賃、貸切バス代、宿泊費、食事(11日夜を除く)、ゆうゆう入浴料、天文台入場料
お申込み・お問合せ 10月9日(木)までに、ふるさと銀河線沿線応援ネットワークへお願いいたします。

FAX 0157-31-0373 又は メール gingasen-e999@violet.plala.or.jp

参加申込書(FAX用)

私は「ふるさと銀河線沿線応援ツアー」に以下の通り申込みます。		平成	年	月	日	
参加コース	北見発着	代表者氏名・生年月日	年	月	日生	
代表者住所・連絡先		TEL				
同行者氏名・生年月日	年	月	日生	年	月	日生

※いただいた個人情報ふるさと銀河線応援ネットワークの実施する企画のお知らせに利用することがあります。

ふるさと銀河線沿線応援企画 第2弾!



主催：ふるさと銀河線沿線応援ネットワーク

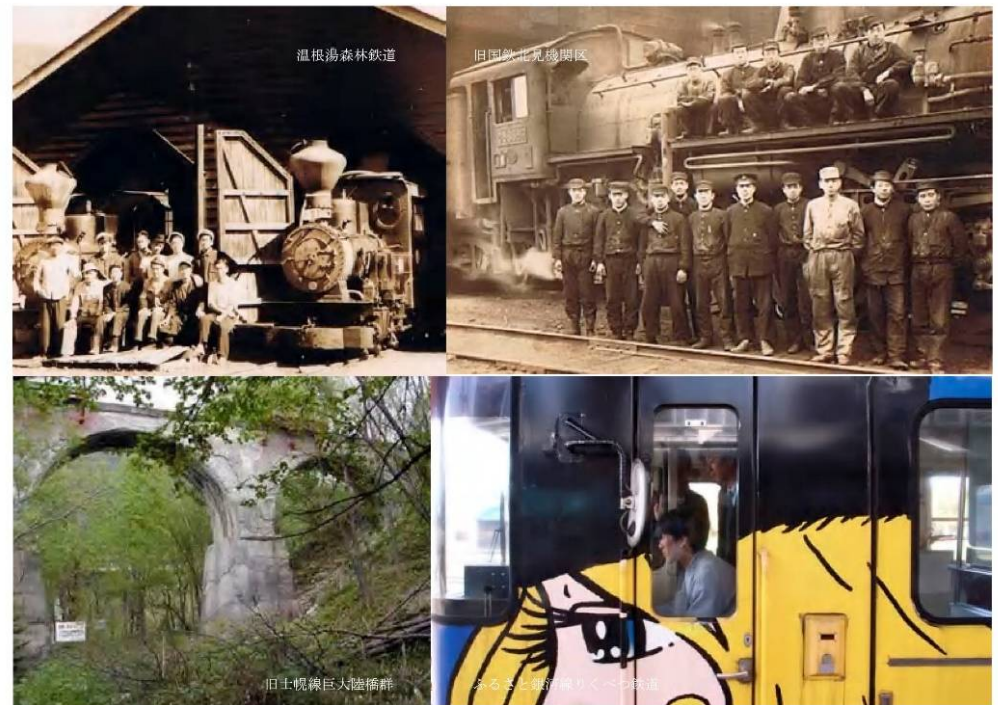
オホーツク・大雪/鉄道99年史体感ツアーセミナー

石北線・旧温根湯森林鉄道跡・旧士幌線巨大橋群・ふるさと銀河線りくべつ鉄道をめぐり、99年に及ぶ鉄道史を体感する!

北海道の開拓・開発を支えた網走線・石北線、産業構造の転換と林業の衰退によって終焉した士幌線・温根湯森林鉄道、そして過疎化とともに廃線の記憶も新しいふるさと銀河線、そしてあざやかに甦ったふるさと銀河線りくべつ鉄道。99年に及ぶ激動の鉄道の歴史を体感する感動のセミナー!

温根湯森林鉄道の機関士、国鉄士幌線の車掌として当時の鉄道運行を担った方々をガイドに往時の施設跡を訪ね、貴重な実体験を語っていただきます。

ふるさと銀河線沿線応援企画として、沿線の地産食材を使い十勝ガーデンホテル料理長が腕を振るう特別ディナー、北見白花豆スイーツのバイキング、訓子府町の安心安全野菜等の「タ方市」も諸団体のご協力で開催いたします。



セミナー開催日 2009年10月17日(土)～18日(日) ※16日にはプレセミナーと前夜祭

募集定員 40名

利用宿舎 むかびら源泉郷・ペンション森のふくろう及びぬかびら温泉ホテル

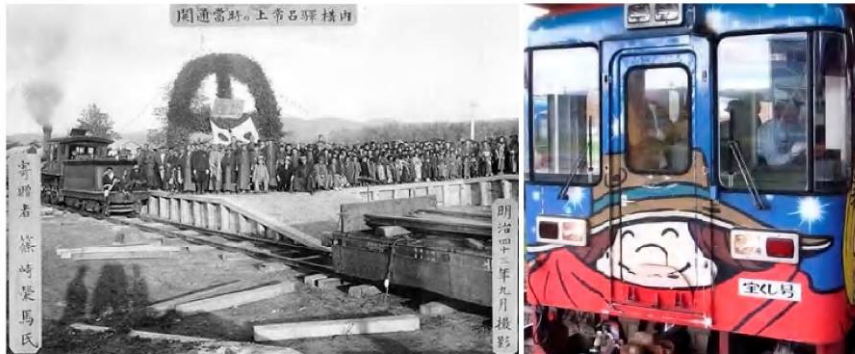
3回目は網走線開業100年を記念し、置戸の「馬力だすべえ祭り」に参加

ふるさと銀河線沿線応援企画 第3弾!

主催: ふるさと銀河線沿線応援ネットワーク

網走線・陸別 - 野付牛間開業100年記念ツアーセミナー

1911年9月25日・陸別 - 野付牛間の開業から一世紀。オホーツクの開発と繁栄、衰退を共にしてきた鉄道100年の歴史をたどり、地域再生への願いを込めて! 毎回大好評のふるさと銀河線沿線応援ツアー第3弾 北海道オホーツクの開拓と開発を支えた網走線、高度経済成長と共にあった池北線、生活路線として地域の日常を支えたふるさと銀河線、そして地域再生への切り札として活動するふるさと銀河線りくべつ鉄道。一世紀に及ぶ激動の鉄道の歴史を体感する感動のツアーセミナー! 置戸町においては鉄道建設当時の殉職現場や残された鉄道遺産を訪れ、往時のSLを記録した貴重な16ミリ映像を上映します。陸別町においてはふるさと銀河線りくべつ鉄道への乗車・運転体験と転車台など復活整備された構内施設の見学、そしてかつてない鉄道体験の実施を予定しています。更に、ふるさと銀河線沿線応援企画として、置戸町の「もっと馬力だすべえ祭り」に参加、訓子府町では安心安全野菜等の「タ方市」も地元団体のご協力で開催いたします。



セミナー開催日	2010年9月23日(木)～24日(金)
募集定員	30名
セミナー参加費	14,500円(北見発着全行程の実費)※参加人員25名で計算。参加人員が増えた場合には参加費が安くなる場合があります。
利用宿舎	陸別町 銀河の森コテージ村
参加費に含まれるもの	交通費、宿泊費、全食費、講師料、保険料、資料代。りくべつ鉄道運転体験希望者は別途2,000円

1回～3回目までは、

訓子府＝農と食の町

置戸＝林業の町

陸別＝りくべつ鉄道の町

「町のアイデンティティ」を顕在化させることを目的としたツアープログラム

林業・「森林鉄道」は、期せずして出合ったテーマだった!

「森林鉄道」はその後の「遺産観光」ツアーへと発展する基点となった

皆様のご参加を心よりお待ちしております。



旧精錬所へ続いていたトロッキ軌道の橋脚跡
左の石碑は「大山祇神社」と書かれている



〈准看護婦養成所?〉
奥のほうは木造で残っている



左、住友のマークが残る蔵は廃鉱後、風雪にも耐え現在に至る
右、謎の地下への入口、こちらも製金に関係ある施設なのか



病院跡、壁が残る



給油所跡



???



建物内、



NOV 6 2011



NOV 6 2011



大煙突が残る

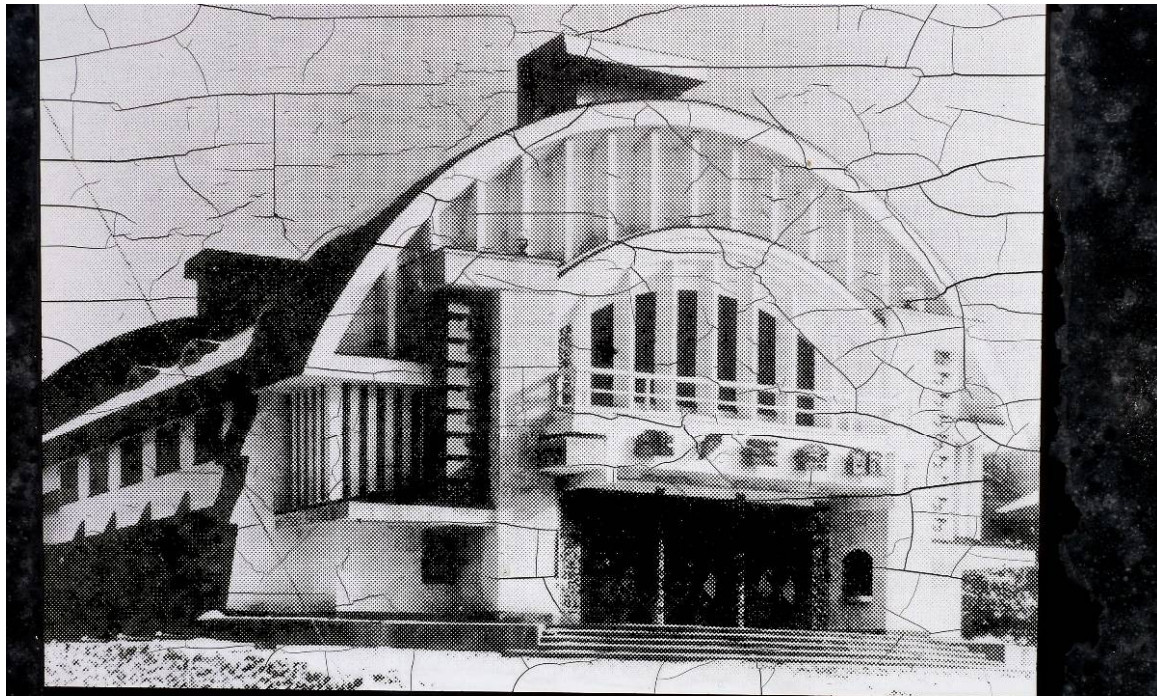
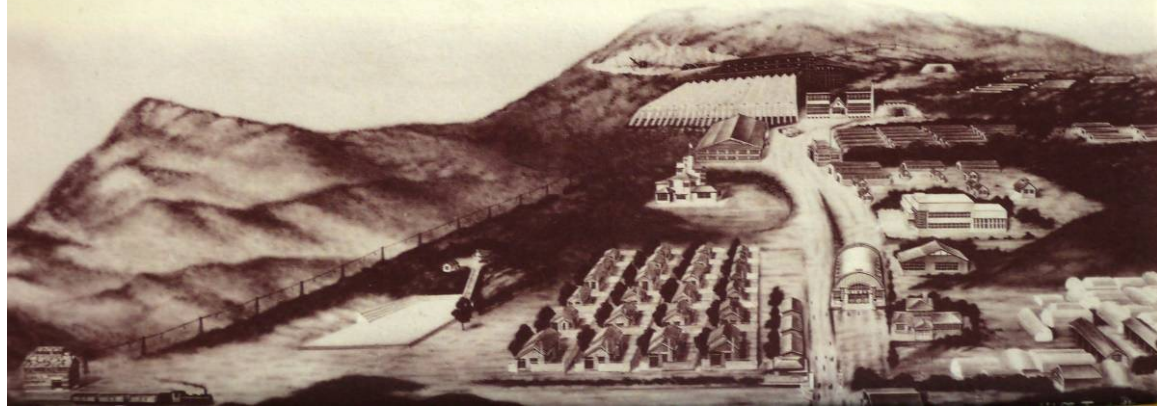


鴻之舞と丸瀬布間を
結んでいた架空索道

北海道金鉱山史研究

浅田政広 著

北海道大学図書刊行会



2 北ノ王会館

7回目は2つの森林鉄道を巡り、8回目は遠軽と田上建築の痕跡を探る

ふるさと銀河線沿線応援ツアー 第7弾!



主催：生活協同組合コープトラベルみわ店
企画：石北線利活用推進連絡会
主管：ふるさと銀河線沿線応援ネットワーク

オホーツク最初の鉄道と最初の森林鉄道跡をめぐる

オホーツク鉄道史の開幕を告げる旧網走線(池北線・ふるさと銀河線)とオホーツク最初の森林鉄道温根湯森林鉄道跡・置戸森林鉄道跡をめぐり、オホーツクの100年を超える鉄道史・産業史を体感するセミナーツアー!

1911年達別-野付牛間の開業によって幕を開けるオホーツクの鉄道史。オホーツクの開拓・開発を支えた網走線、林業の発展とその後の高度経済成長とともに歩んだ池北線、林業の衰退とその後の過疎化とともに廃線となったふるさと銀河線。

オホーツク最初の森林鉄道として、1920年に運行が開始された温根湯森林鉄道・置戸森林鉄道。オホーツクの産業史、近現代史の中核をなす林業の発展と衰退を象徴する二つの森林鉄道跡。当時の温根湯森林鉄道に従事した職員をガイドに往時の施設跡を訪ね、貴重な実体験を語っていただきます。

更には、ふるさと銀河線廃線の後、みごとに復活した「ふるさと銀河線りくべつ鉄道」の特別運行列車に乗車します。



開催日 2014年10月11日(土)～12日(日)
募集定員 30名
料金 27,000円(1泊2日・全行程食事付 追加オプション料金なし)
利用宿舎 陸別・浜田旅館
申込締切 9月30日(火)まで 裏面の申込書をFAX、または090-9524-9315(長南)まで

遠軽駅開業 100 周年記念・石北線利活用ツアー



主催：石北線利活用推進連絡会
企画：ふるさと銀河線沿線応援ネットワーク

ブラリエんがるの旅：「びっくり」と「なるほど」を訪ねる

1915年(大正4年)11月1日 鉄道院湧別軽便線下生田原駅(現在の安国駅) - 社名淵駅(のちの開盛駅)間開業にともない開業した遠軽駅。その歴史は今年 100 年を迎えました。オホーツク発展の要衝として栄えてきた遠軽の「びっくり」と「なるほど」を発見するために駅周辺を徒歩でたどります!

遠軽は1896年(明治26年)、日本基督教会「北海道同志教育会」の入植によって開拓が始まりました。その後もキリスト者たちは遠軽の発展を支える重要な役割を担いました。そして湧別の港につながる「鉄道院湧別軽便線」の開業は遠軽の発展に決定的役割を果たします。そんな遠軽の近現代史の「かけら」を探しながら、自慢の「かにめし」や地豆、ワインなど美味しい!も堪能する盛りだくさんの「遠軽まちブラ」ツアーです。



開催日	2015年10月31日(土)
参加定員	20名
料金	1,800円(昼食・試飲代・資料代を含みます。※JR乗車券は各自でお求めください。)
申込締切	10月24日(土)まで 裏面のFAXで、または090-9524-9315(長南)まで

森林鉄道・近代化遺産をテーマに観光が動き出した

ふるさと銀河線沿線応援ツアー（ふるさと銀河線沿線応援ネットワーク）

（2008年）置戸森林鉄道跡の探索

（2009年）温根湯森林鉄道跡の探索

（2010年）網走線殉職現場跡の探索

（2011年）濁川森林鉄道跡の探索・鴻之舞金山跡

（2012年）武利意森林鉄道跡・北ノ王金山跡探索

（2014年）温根湯・置戸森林鉄道跡の探索

（2015年）遠軽駅開業100年・ブラリエんがるの旅

滝上森林鉄道を調べる会（たきのうえ地元学）

2011年3月 調査開始

2011年11月 「ふるさと銀河線沿線応援ツアー」を受け入れ

2012年5月 「新達人物語・滝上の7つの体験」札幌発着ツアーを開催

2012年11月 「滝上・丸瀬布森林鉄道探り旅」を開催

武利意森林鉄道跡を歩く会（夢里塾）

2011年7月～現在まで

上藻別駅逋保存会

2005年から保存活動を開始

2011年7月から、鴻之舞金山跡ガイド活動本格化

森林鉄道・近代化遺産をテーマに観光連携が動き出した！

滝上町
7
体験

廃線の跡を訪ねる

森林鉄道の歴史を
掘起す竹内さん

2

鹿肉と地元の野菜を使った
フランス家庭料理

3

日本一の芝桜
芝桜くらまつり開催中

4

昔ながらの金工
工芸品の展示販売

5

渚滑川の会
が案内する渚滑川の自然

6

武市さんと
陽殖園

7

17種類をブレンドする
オリジナルハーブティ
(オアシス)

庭づくり57年

(株)HKワークスが「滝上の7つの体験」ツアー（札幌発）を実施
2012年5月11日・12日

滝上観光協会・遠軽観光協会とのコラボレーション

協力／滝上町観光協会

滝上・丸瀬布 森林鉄道探り旅

1泊2日











Y-BOC

■旅行代金(大人・人様) **19,800円より**

■バスガイド付

11/3(土)・10(土)

4名様一室	3名様一室	2名様一室
19,800円	20,800円	21,800円

■送迎バス 4台 1台 2台 3台 4台 5台 6台 7台 8台 9台 10台 11台 12台 13台 14台 15台 16台 17台 18台 19台 20台 21台 22台 23台 24台 25台 26台 27台 28台 29台 30台 31台 32台 33台 34台 35台 36台 37台 38台 39台 40台 41台 42台 43台 44台 45台 46台 47台 48台 49台 50台 51台 52台 53台 54台 55台 56台 57台 58台 59台 60台 61台 62台 63台 64台 65台 66台 67台 68台 69台 70台 71台 72台 73台 74台 75台 76台 77台 78台 79台 80台 81台 82台 83台 84台 85台 86台 87台 88台 89台 90台 91台 92台 93台 94台 95台 96台 97台 98台 99台 100台 101台 102台 103台 104台 105台 106台 107台 108台 109台 110台 111台 112台 113台 114台 115台 116台 117台 118台 119台 120台 121台 122台 123台 124台 125台 126台 127台 128台 129台 130台 131台 132台 133台 134台 135台 136台 137台 138台 139台 140台 141台 142台 143台 144台 145台 146台 147台 148台 149台 150台 151台 152台 153台 154台 155台 156台 157台 158台 159台 160台 161台 162台 163台 164台 165台 166台 167台 168台 169台 170台 171台 172台 173台 174台 175台 176台 177台 178台 179台 180台 181台 182台 183台 184台 185台 186台 187台 188台 189台 190台 191台 192台 193台 194台 195台 196台 197台 198台 199台 200台 201台 202台 203台 204台 205台 206台 207台 208台 209台 210台 211台 212台 213台 214台 215台 216台 217台 218台 219台 220台 221台 222台 223台 224台 225台 226台 227台 228台 229台 230台 231台 232台 233台 234台 235台 236台 237台 238台 239台 240台 241台 242台 243台 244台 245台 246台 247台 248台 249台 250台 251台 252台 253台 254台 255台 256台 257台 258台 259台 260台 261台 262台 263台 264台 265台 266台 267台 268台 269台 270台 271台 272台 273台 274台 275台 276台 277台 278台 279台 280台 281台 282台 283台 284台 285台 286台 287台 288台 289台 290台 291台 292台 293台 294台 295台 296台 297台 298台 299台 300台 301台 302台 303台 304台 305台 306台 307台 308台 309台 310台 311台 312台 313台 314台 315台 316台 317台 318台 319台 320台 321台 322台 323台 324台 325台 326台 327台 328台 329台 330台 331台 332台 333台 334台 335台 336台 337台 338台 339台 340台 341台 342台 343台 344台 345台 346台 347台 348台 349台 350台 351台 352台 353台 354台 355台 356台 357台 358台 359台 360台 361台 362台 363台 364台 365台 366台 367台 368台 369台 370台 371台 372台 373台 374台 375台 376台 377台 378台 379台 380台 381台 382台 383台 384台 385台 386台 387台 388台 389台 390台 391台 392台 393台 394台 395台 396台 397台 398台 399台 400台 401台 402台 403台 404台 405台 406台 407台 408台 409台 410台 411台 412台 413台 414台 415台 416台 417台 418台 419台 420台 421台 422台 423台 424台 425台 426台 427台 428台 429台 430台 431台 432台 433台 434台 435台 436台 437台 438台 439台 440台 441台 442台 443台 444台 445台 446台 447台 448台 449台 450台 451台 452台 453台 454台 455台 456台 457台 458台 459台 460台 461台 462台 463台 464台 465台 466台 467台 468台 469台 470台 471台 472台 473台 474台 475台 476台 477台 478台 479台 480台 481台 482台 483台 484台 485台 486台 487台 488台 489台 490台 491台 492台 493台 494台 495台 496台 497台 498台 499台 500台 501台 502台 503台 504台 505台 506台 507台 508台 509台 510台 511台 512台 513台 514台 515台 516台 517台 518台 519台 520台 521台 522台 523台 524台 525台 526台 527台 528台 529台 530台 531台 532台 533台 534台 535台 536台 537台 538台 539台 540台 541台 542台 543台 544台 545台 546台 547台 548台 549台 550台 551台 552台 553台 554台 555台 556台 557台 558台 559台 560台 561台 562台 563台 564台 565台 566台 567台 568台 569台 570台 571台 572台 573台 574台 575台 576台 577台 578台 579台 580台 581台 582台 583台 584台 585台 586台 587台 588台 589台 590台 591台 592台 593台 594台 595台 596台 597台 598台 599台 600台 601台 602台 603台 604台 605台 606台 607台 608台 609台 610台 611台 612台 613台 614台 615台 616台 617台 618台 619台 620台 621台 622台 623台 624台 625台 626台 627台 628台 629台 630台 631台 632台 633台 634台 635台 636台 637台 638台 639台 640台 641台 642台 643台 644台 645台 646台 647台 648台 649台 650台 651台 652台 653台 654台 655台 656台 657台 658台 659台 660台 661台 662台 663台 664台 665台 666台 667台 668台 669台 670台 671台 672台 673台 674台 675台 676台 677台 678台 679台 680台 681台 682台 683台 684台 685台 686台 687台 688台 689台 690台 691台 692台 693台 694台 695台 696台 697台 698台 699台 700台 701台 702台 703台 704台 705台 706台 707台 708台 709台 710台 711台 712台 713台 714台 715台 716台 717台 718台 719台 720台 721台 722台 723台 724台 725台 726台 727台 728台 729台 730台 731台 732台 733台 734台 735台 736台 737台 738台 739台 740台 741台 742台 743台 744台 745台 746台 747台 748台 749台 750台 751台 752台 753台 754台 755台 756台 757台 758台 759台 760台 761台 762台 763台 764台 765台 766台 767台 768台 769台 770台 771台 772台 773台 774台 775台 776台 777台 778台 779台 780台 781台 782台 783台 784台 785台 786台 787台 788台 789台 790台 791台 792台 793台 794台 795台 796台 797台 798台 799台 800台 801台 802台 803台 804台 805台 806台 807台 808台 809台 810台 811台 812台 813台 814台 815台 816台 817台 818台 819台 820台 821台 822台 823台 824台 825台 826台 827台 828台 829台 830台 831台 832台 833台 834台 835台 836台 837台 838台 839台 840台 841台 842台 843台 844台 845台 846台 847台 848台 849台 850台 851台 852台 853台 854台 855台 856台 857台 858台 859台 860台 861台 862台 863台 864台 865台 866台 867台 868台 869台 870台 871台 872台 873台 874台 875台 876台 877台 878台 879台 880台 881台 882台 883台 884台 885台 886台 887台 888台 889台 890台 891台 892台 893台 894台 895台 896台 897台 898台 899台 900台 901台 902台 903台 904台 905台 906台 907台 908台 909台 910台 911台 912台 913台 914台 915台 916台 917台 918台 919台 920台 921台 922台 923台 924台 925台 926台 927台 928台 929台 930台 931台 932台 933台 934台 935台 936台 937台 938台 939台 940台 941台 942台 943台 944台 945台 946台 947台 948台 949台 950台 951台 952台 953台 954台 955台 956台 957台 958台 959台 960台 961台 962台 963台 964台 965台 966台 967台 968台 969台 970台 971台 972台 973台 974台 975台 976台 977台 978台 979台 980台 981台 982台 983台 984台 985台 986台 987台 988台 989台 990台 991台 992台 993台 994台 995台 996台 997台 998台 999台 1000台 1001台 1002台 1003台 1004台 1005台 1006台 1007台 1008台 1009台 1010台 1011台 1012台 1013台 1014台 1015台 1016台 1017台 1018台 1019台 1020台 1021台 1022台 1023台 1024台 1025台 1026台 1027台 1028台 1029台 1030台 1031台 1032台 1033台 1034台 1035台 1036台 1037台 1038台 1039台 1040台 1041台 1042台 1043台 1044台 1045台 1046台 1047台 1048台 1049台 1050台 1051台 1052台 1053台 1054台 1055台 1056台 1057台 1058台 1059台 1060台 1061台 1062台 1063台 1064台 1065台 1066台 1067台 1068台 1069台 1070台 1071台 1072台 1073台 1074台 1075台 1076台 1077台 1078台 1079台 1080台 1081台 1082台 1083台 1084台 1085台 1086台 1087台 1088台 1089台 1090台 1091台 1092台 1093台 1094台 1095台 1096台 1097台 1098台 1099台 1100台 1101台 1102台 1103台 1104台 1105台 1106台 1107台 1108台 1109台 1110台 1111台 1112台 1113台 1114台 1115台 1116台 1117台 1118台 1119台 1120台 1121台 1122台 1123台 1124台 1125台 1126台 1127台 1128台 1129台 1130台 1131台 1132台 1133台 1134台 1135台 1136台 1137台 1138台 1139台 1140台 1141台 1142台 1143台 1144台 1145台 1146台 1147台 1148台 1149台 1150台 1151台 1152台 1153台 1154台 1155台 1156台 1157台 1158台 1159台 1160台 1161台 1162台 1163台 1164台 1165台 1166台 1167台 1168台 1169台 1170台 1171台 1172台 1173台 1174台 1175台 1176台 1177台 1178台 1179台 1180台 1181台 1182台 1183台 1184台 1185台 1186台 1187台 1188台 1189台 1190台 1191台 1192台 1193台 1194台 1195台 1196台 1197台 1198台 1199台 1200台 1201台 1202台 1203台 1204台 1205台 1206台 1207台 1208台 1209台 1210台 1211台 1212台 1213台 1214台 1215台 1216台 1217台 1218台 1219台 1220台 1221台 1222台 1223台 1224台 1225台 1226台 1227台 1228台 1229台 1230台 1231台 1232台 1233台 1234台 1235台 1236台 1237台 1238台 1239台 1240台 1241台 1242台 1243台 1244台 1245台 1246台 1247台 1248台 1249台 1250台 1251台 1252台 1253台 1254台 1255台 1256台 1257台 1258台 1259台 1260台 1261台 1262台 1263台 1264台 1265台 1266台 1267台 1268台 1269台 1270台 1271台 1272台 1273台 1274台 1275台 1276台 1277台 1278台 1279台 1280台 1281台 1282台 1283台 1284台 1285台 1286台 1287台 1288台 1289台 1290台 1291台 1292台 1293台 1294台 1295台 1296台 1297台 1298台 1299台 1300台 1301台 1302台 1303台 1304台 1305台 1306台 1307台 1308台 1309台 1310台 1311台 1312台 1313台 1314台 1315台 1316台 1317台 1318台 1319台 1320台 1321台 1322台 1323台 1324台 1325台 1326台 1327台 1328台 1329台 1330台 1331台 1332台 1333台 1334台 1335台 1336台 1337台 1338台 1339台 1340台 1341台 1342台 1343台 1344台 1345台 1346台 1347台 1348台 1349台 1350台 1351台 1352台 1353台 1354台 1355台 1356台 1357台 1358台 1359台 1360台 1361台 1362台 1363台 1364台 1365台 1366台 1367台 1368台 1369台 1370台 1371台 1372台 1373台 1374台 1375台 1376台 1377台 1378台 1379台 1380台 1381台 1382台 1383台 1384台 1385台 1386台 1387台 1388台 1389台 1390台 1391台 1392台 1393台 1394台 1395台 1396台 1397台 1398台 1399台 1400台 1401台 1402台 1403台 1404台 1405台 1406台 1407台 1408台 1409台 1410台 1411台 1412台 1413台 1414台 1415台 1416台 1417台 1418台 1419台 1420台 1421台 1422台 1423台 1424台 1425台 1426台 1427台 1428台 1429台 1430台 1431台 1432台 1433台 1434台 1435台 1436台 1437台 1438台 1439台 1440台 1441台 1442台 1443台 1444台 1445台 1446台 1447台 1448台 1449台 1450台 1451台 1452台 1453台 1454台 1455台 1456台 1457台 1458台 1459台 1460台 1461台 1462台 1463台 1464台 1465台 1466台 1467台 1468台 1469台 1470台 1471台 1472台 1473台 1474台 1475台 1476台 1477台 1478台 1479台 1480台 1481台 1482台 1483台 1484台 1485台 1486台 1487台 1488台 1489台 1490台 1491台 1492台 1493台 1494台 1495台 1496台 1497台 1498台 1499台 1500台 1501台 1502台 1503台 1504台 1505台 1506台 1507台 1508台 1509台 1510台 1511台 1512台 1513台 1514台 1515台 1516台 1517台 1518台 1519台 1520台 1521台 1522台 1523台 1524台 1525台 1526台 1527台 1528台 1529台 1530台 1531台 1532台 1533台 1534台 1535台 1536台 1537台 1538台 1539台 1540台 1541台 1542台 1543台 1544台 1545台 1546台 1547台 1548台 1549台 1550台 1551台 1552台 1553台 1554台 1555台 1556台 1557台 1558台 1559台 1560台 1561台 1562台 1563台 1564台 1565台 1566台 1567台 1568台 1569台 1570台 1571台 1572台 1573台 1574台 1575台 1576台 1577台 1578台 1579台 1580台 1581台 1582台 1583台 1584台 1585台 1586台 1587台 1588台 1589台 1590台 1591台 1592台 1593台 1594台 1595台 1596台 1597台 1598台 1599台 1600台 1601台 1602台 1603台 1604台 1605台 1606台 1607台 1608台 1609台 1610台 1611台 1612台 1613台 1614台 1615台 1616台 1617台 1618台 1619台 1620台 1621台 1622台 1623台 1624台 1625台 1626台 1627台 1628台 1629台 1630台 1631台 1632台 1633台 1634台 1635台 1636台 1637台 1638台 1639台 1640台 1641台 1642台 1643台 1644台 1645台 1646台 1647台 1648台 1649台 1650台 1651台 1652台 1653台 1654台 1655台 1656台 1657台 1658台 1659台 1660台 1661台 1662台 1663台 1664台 1665台 1666台 1667台 1668台 1669台 1670台 1671台 1672台 1673台 1674台 1675台 1676台 1677台 1678台 1679台 1680台 1681台 1682台 1683台 1684台 1685台 1686台 1687台 1688台 1689台 1690台 1691台 1692台 1693台 1694台 1695台 1696台 1697台 1698台 1699台 1700台 1701台 1702台 1703台 1704台 1705台 1706台 1707台 1708台 1709台 1710台 1711台 1712台 1713台 1714台 1715台 1716台 1717台 1718台 1719台 1720台 1721台 1722台 1723台 1724台 1725台 1726台 1727台 1728台 1729台 1730台 1731台 1732台 1733台 1734台 1735台 1736台 1737台 1738台 1739台 1740台 1741台 1742台 1743台 1744台 1745台 1746台 1747台 1748台 1749台 1750台 1751台 1752台 1753台 1754台 1755台 1756台 1757台 1758台 1759台 1760台 1761台 1762台 1763台 1764台 1765台 1766台 1767台 1768台 1769台 1770台 1771台 1772台 1773台 1774台 1775台 1776台 1777台 1778台 1779台 1780台 1781台 1782台 1783台 1784台 1785台 1786台 1787台 1788台 1789台 1790台 1791台 1792台 1793台 1794台 1795台 1796台 1797台 1798台 1799台 1800台 1801台 1802台 1803台 1804台 1805台 1806台 1807台 1808台 1809台 1810台 1811台 1812台 1813台 1814台 1815台 1816台 1817台 1818台 1819台 1820台 1821台 1822台 1823台 1824台 1825台 1826台 1827台 1828台 1829台 1830台 1831台 1832台 1833台 1834台 1835台 1836台 1837台 1838台 1839台 1840台 1841台 1842台 1843台 1844台 1845台 1846台 1847台 1848台 1849台 1850台 1851台 1852台 1853台 1854台 1855台 1856台 1857台 1858台 1859台 1860台 1861台 1862台 1863台 1864台 1865台 1866台 1867台 1868台 1869台 1870台 1871台 1872台 1873台 1874台 1875台 1876台 1877台 1878台 1879台 1880台 1881台 1882台 1883台 1884台 1885台 1886台 1887台 1888台 1889台 1890台 1891台 1892台 1893台 1894台 1895台 1896台 1897台 1898台 1899台 1900台 1901台 1902台 1903台 1904台 1905台 1906台 1907台 1908台 1909台 1910台 1911台 1912台 1913台 1914台 1915台 1916台 1917台 1918台 1919台 1920台 1921台 1922台 1923台 1924台 1925台 1926台 1927台 1928台 1929台 1930台 1931台 1932台 1933台 1934台 1935台 1936台 1937台 1938台 1939台 1940台 1941台 1942台 1943台 1944台 1945台 1946台 1947台 1948台 1949台 1950台 1951台 1952台 1953台 1954台 1955台 1956台 1957台 1958台 1959台 1960台 1961台 1962台 1963台 1964台 1965台 1966台 1967台 1968台 1969台 1970台 1971台 1972台 1973台 1974台 1975台 1976台 1977台 1978台 1979台 1980台 1981台 1982台 1983台 1984台 1985台 1986台 1987台 1988台 1989台 1990台 1991台 1992台 1993台 1994台 1995台 1996台 1997台 1998台 1999台 2000台 2001台 2002台 2003台 2004台 2005台 2006台 2007台 2008台 2009台 2010台 2011台 2012台 2013台 2014台 2015台 2016台 2017台 2018台 2019台 2020台 2021台 2022台 2023台 2024台 2025台 2026台 2027台 2028台 2029台 2030台 2031台 2032台 2033台 2034台 2035台 2036台 2037台 2038台 2039台 2040台 2041台 2042台 2043台 2044台 2045台 2046台 2047台 2048台 2049台 2050台 2051台 2052台 2053台 2054台 2055

札物
札物

現市



網走線-ふるさと銀河線りくべつ鉄道98年体感ツアー

1911年（明治44年）網走線池田-野付牛間開業、2006年ふるさと銀河線廃線、そして2008年りくべつ鉄道復活開業！

北海道の開拓・開発とともに歩んだ国鉄の時代、そして地域経済の衰退とともに廃線を迎えた旧ふるさと銀河線、そして今年あざやかに甦ったふるさと銀河線りくべつ鉄道。100年にならんとする激動の鉄路の歴史を体感する感動のツアー！

10月11日（土）からの三連休に贈る驚愕の格安ツアー。ふるさと銀河線沿線応援ネットワークが総力企画！



< 1 2 日 > 朝取り無農薬野菜による野外朝食会・朝市、置戸森林鉄道跡探索、夜は「宮沢賢治の星祭」の再現も
 北見市役所前発 7 : 0 0 (貸切バスで移動 ※北見訓子府間の畑作丘陵横断) → 訓子府着 7 : 4 0
 無農薬野菜などの「取れたて朝食」と朝市※1 (旧駅舎裏) → 菅野養蜂所見学と蜜蝋キャンドル作り体験
 置戸着 1 2 : 0 0 昼食 (いなだ屋)
 上鉾山・下鉾山鉄道埋設工事犠牲者碑見学→森林鉄道跡→温泉施設「ゆうゆ」
 陸別着 1 8 : 0 0 宿舎チェックイン
 夕食と「銀河鉄道の夜」朗読会とコンサート※2

< 1 3 日 > 特別プログラムによるふるさと銀河線りくべつ鉄道施設見学と乗車・運転体験
 朝食の後、9 : 0 0 りくべつ鉄道施設見学と乗車／運転体験 (特別プログラムによる)
 昼食の後、陸別発 1 3 : 3 0 → 置戸着 1 4 : 0 0 どま工房・森林工芸館見学→置戸発 1 5 : 0 0
 北見着 1 6 : 0 0 自由行動
 北見発 1 7 : 4 5 → 路線バス (運賃各自負担) → 女満別発 1 9 : 0 0 (ANA／AirDo 便) → 羽田着 2 0 : 5 0

(1) 平成20年(2008年) 10月15日 水曜日 訓子府新報 第1389号 昭和54年10月25日 第三種郵便物認可



安心・安全な野菜を販売した銀河の道のメンバー



訓子府産の食材を使った朝食に舌鼓を打ったツアーたち

子どもや高齢者、地域との交流、通し食の安心、安全を進める、有責任事業組合「銀河の道」(及川秀治代表)は15日、旧ふるさと銀河線訓子府駅プラットホームで朝市を開催した。

町内で栽培しているタマ平飼いの鶏の卵などがホーネギやジャガイモ、カボチャ、ムナシと並び、無農薬や有機ボウのほか、町内で採取機肥料といった生産者こだわりの天然のハチミツ、オホーワりの野菜が瞬く間に完売。ウツク産の小麦でつくった、今回の朝市開催は、ふるさと銀河線沿線応援ツアーで訓子府を訪れた観光客30人に地産地消を実践する「銀河の道」が朝食の提供をきっかけに開催した。

観光客や町民は、新鮮で安全な野菜を手取り、熟練の心裁培養方法を聞き、買い置き小麦からつくったもの

旧訓子府駅ホームで開催

「銀河の道」の朝市 安全安心の農産品



発行所 新報社
 訓子府 (0157) 47-4745
 電話 発行 日
 毎週 水曜日

銀河線ツアーの観光客 ぜいたくな朝食並ぶ

有限責任事業組合「銀河の道」は、もっちりとした食感をのせて調理した朝食を、ふるさと銀河線沿線応援ツアーで訓子府を訪れた観光客にも提供した。

「銀河の道」は、農産物、自営業者、消費者ら六人で、昨年の八月に設立、地産地消を通じ、人の交流、元気なまちづくりをめざしている。今回の朝食提供は、町内おのビストロ訓子府で、お馴染みの西山孝正さんを中心に、会員が栽培している野菜で「蒸しキャベツと根菜のマリネ」「ポテトの温サラダバルコミソース」「カボチャのガーリックバター」「ダシ巻きたまご」「バターロール」など十二品。

食料の中で、バターロールの小麦粉も訓子府産の春心栽培方法を聞き、買い置き小麦からつくったものと

求めている。

【陸別】宮沢賢治の星祭り 2008「銀河鉄道の夜」(ふるさと銀河線沿線ネットワーキング主催)が12日、銀河の森天文台で開かれた。約80人が参加し、アイリッシュミュージックをバックにした宮沢賢治の名作「銀河鉄道の夜」の朗読などに聞き入った。

同ネットワークは、ふるさと銀河線の存続運動を行っていた2005年に小利別で星祭りを開いており、今回は2回目。道東地区で活動するアイリッシュミュージックバンド「らぶらぶBAND」の演奏をバックに、北見市の相場

有美さんが「銀河鉄道の夜」を朗読した。

朗読後にはコンサートが行われ、哀愁を帯びたアイリッシュミュージック5曲が演奏された。同ネットワーク事務局の長南進一さんは「旧銀河線沿線の観光を応援しよう」と再開したが、好評だったので今後も継続したい」と話した。

朗読やライブ楽しむ 別

銀河の森 天文台 宮沢賢治の星祭り 陸別

ていた。

(宮木宗久)

アイリッシュミュージックをバックに朗読などが行われた星祭り



※1<12日朝の企画>

「とれたて朝食」メニュー

訓子府産無農薬野菜によるサラダ

地場産小麦の手作りパン

無農薬かぼちゃのスープ

訓子府西山平飼養鶏場の卵料理

その他茹でたてのかぼちゃ・ジャガイモ・とうきび等

菅野養蜂所の訓子府町採取天然はちみつ

銀河の里ベリー園の無農薬ジャム

つべつ風の丘のチーズと牛乳

「とれたて朝市」商品（訓子府町有限責任事業組合「銀河の道」主催）※宅配便を用意しています。

無農薬玉ねぎ

無農薬にんじん

菅野養蜂所のはちみつ

無農薬ジャガイモ

無農薬かぼちゃ

オホーツク日の出麺のうどん

無農薬ダイコン

とうきび・白菜他

西山平飼養鶏場の卵

銀河の里ベリー園のジャム

つべつ風の丘のチーズ





沢沿いに残る橋脚。年月を経て、表面から崩れつつある＝置戸町沼ノ沢付近



※2<1 2日夜の企画>

夕食メニュー

池田町ボーヤファームのラムを使ったローストとアイリッシュシチュー

池田町ハピネスデリーのチーズと無農薬ジャガイモのラクレット

ヤーコンのデザート 他 (北見市のレストラン「ベルポック」が担当)

再現！「宮沢賢治の星祭り」(銀河の森天文台を会場に)

ちょうちん作り

アイリッシュミュージックによる「銀河鉄道の夜」朗読コンサートと星空観察・解説



追補:その後のツアー

JR石北線沿線応援ツアー第5弾!



主催: コーポラベル北見みわ店
企画: 石北沿線ふるさとネットワーク

オホーツク「黄金郷」の時代をたずねる

金山と森林鉄道、4つの産業遺産めぐり

(滝上町: 濁川森林鉄道跡 紋別市: 鴻之舞鉱山跡 遠軽町丸瀬布: 武利意森林鉄道跡 遠軽町生田原: 北の王鉱山跡)

大正の時代から戦後復興を果たす昭和30年代半ばまで、オホーツクは「黄金の時代」ともいえる繁栄の中にありました。「東洋一の金山」と謳われた鴻之舞鉱山は最盛期の昭和17年、14,640人の人口を抱えました。生田原町(現・遠軽町)の「北の王鉱山」は北海道を代表する建築家田上義也らによって、都市設計とともに理想の「黄金郷」として開発されました。しかしこれらの「黄金郷」は今やその遺構さえ朽ち果てようとしています。

オホーツクの最も活力ある時代を担ったのは林業です。7つの森林鉄道がオホーツクの山々から木材を切り出し、国鉄によって全国に運ばれ、日本の近代化と戦後復興を支えました。しかし石炭と木材から石油とコンクリートに替わることでもたらされた高度経済成長は、オホーツクのそして北海道の衰退の端緒となったのです。

私たちはこのツアーを通し、産業遺産・近代化遺産をかつての繁栄への郷愁としてではなく、衰退の歴史からオホーツクの未来への教訓を見出すものになりたいと思っています。

今まさに存続が危ぶまれるJR石北線を将来にわたり存続させるためには、沿線観光とオホーツク観光の新たな創造が必要です。私たちはこのツアーを今までにない新たなオホーツク観光への提案として実施します。



開催日 2017年11月3日(金)~4日(土)
募集定員 25名
旅行代金 北見発着28,300円(網走発着31,000円 旭川発着25,700円 札幌発着30,700円)
交通費・宿泊費・入浴費・食事代・ガイド料・保険料・資料代を含みます。

申込み・問い合わせ

10月15日(日)までに、石北沿線ふるさとネットワークへお願いいたします。

FAX: 0157-31-0373 携帯090-9524-9315 (長南)

メール: gingasen-e999@violet.plala.or.jp

ツアー行程表 (※この行程はJR及び公共交通を最大限利用することをめざし構成しています。)

11月3日(金)

(札幌・旭川発)	(網走・北見発)
札幌駅 6:56 JRオホーツク1号に乗り乗車	網走駅 5:56 JRオホーツク2号に乗り乗車
旭川駅 8:35 JRオホーツク1号に乗り乗車	北見駅 6:46 JRオホーツク2号に乗り乗車
上川駅 9:16	上川駅 9:01

上川駅 9:30	貸切バスに乗り乗車 車内オリエンテーション
滝上 10:20	濁川森林鉄道探索開始 「滝上森林鉄道を調べる会」がガイド
12:30	月のチーズとフーズラのパンのハーブランチ&森林鉄道セミナー
滝川発 14:00	貸切バスに乗り乗車
鴻之舞 14:40	鴻之舞鉱山跡探索 元鴻之舞居住者会「鴻友会」がガイド
鴻之舞発 16:00	貸切バス
生田原 17:30	ホテルノースキング宿泊 「えんがの愛食フェア」特別メニューの夕食 北の王鉱山&森林鉄道セミナー

11月4日(土)

8:30	北の王鉱山跡探索開始 町内在住者がガイド ※足場の悪い場所を歩きますので、運動靴と雨具が必要です。
生田原駅 11:21	JR快速きたみに乗り乗車
丸瀬布駅 12:02→12:05	町営バスに乗り乗車
マウレ山荘 12:25	「えんがの愛食フェア」特別メニューランチ&温泉入浴 武利意森林鉄道探索と北海道遺産雨宮21号特別乗車 夢里塾がガイド
16:25	町営バスに乗り乗車
丸瀬布駅着 16:45	
丸瀬布 16:52	高速バスえんがる号に乗り乗車
旭川駅着 18:50	丸瀬布駅 17:24 JR快速きたみに乗り乗車
旭川駅 19:00	JRカムイ44号に乗り乗車
札幌駅着 20:25	北見駅着 18:58 ↓ JR普通列車4671Dに乗り乗車
	網走駅着 20:24

※札幌-旭川間は「Sきっぷ」(自由席往復割引きっぷ)の利用になります。途中下車は前途無効です。
.....切り取り線.....
参加申込書(FAX用)申し込み先: 0157-31-0373まで

※北の王鉱山跡の探索では足場の悪い場所を歩くことをご了解の上、お申し込みください。

私はJR石北線沿線応援ツアー「オホーツク・黄金郷」の時代をたずねる		2017年 月 日	
に以下の通り申し込みます。			
代表者氏名		生年月日(西暦)	年 月 日
代表者住所		連絡先電話番号	
同行者			
氏名		生年月日(西暦)	年 月 日
氏名		生年月日(西暦)	年 月 日
氏名		生年月日(西暦)	年 月 日



主催：㈱コープトラベルみわ店
企画：石北沿線ふるさとネットワーク

厳寒のオホーツク「大満喫」ツアー

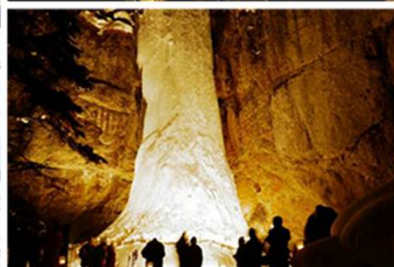
2019年2月1&2日 北見厳寒焼肉、流氷物語号、山彦の滝ナイトハイク

今まさに存続が危ぶまれるJR石北線を将来にわたり存続させるためには、沿線観光とオホーツク観光の新たな創造が必要です。私たちはこのツアーを、鉄道を利用してオホーツクを満喫する新たな観光への提案として実施します。

1日目は、北見の冬の風物詩として全国から熱い注目を集める「北見厳寒の焼肉まつり」に参加。2日目は「流氷物語号」運行の初日。網走での「出発式」に参加し、今シーズンの一番列車に乗車、冬のオホーツク海の厳しさと斜里岳を望む湯沸湖の自然を満喫します。夜には遠軽町・丸瀬布の「山彦の滝ナイトツアー」に参加し、氷柱となった滝をライトアップする幻想的な時間に立ち会います。

真冬のオホーツクを象徴する3つのイベントを2日間で体験する、今まで誰も経験しなかった画期的ツアー!

-10℃以下が予想されます。くれぐれも完全防寒スタイルでご参加ください!!



募集定員 25名

旅行代金 北見発着 16,000円(網走発着 18,000円 旭川発着 32,400円 札幌発着 36,900円)

※交通費(札幌はRきっぷ、旭川はSきっぷが利用)・宿泊費(北見・網走発着以外)・入浴費・食事代・参加費・ガイド料・保険料を含みます。

お申込み 1月15日(火)までに、石北沿線ふるさとネットワークへお願いいたします。

ツアー行程表 (12月1日現在の情報で作成しておりますので、変更になる場合があります。)

2月1日(金)

(札幌・旭川発) (網走発)
札幌駅 11:00 ライラック13号に乗車 網走駅 14:32 普通4664Dに乗車
旭川駅 12:41 大雪1号に乗車 北見駅 15:42 着
北見駅 15:44 着

17:30 北見駅プロムナード(みんとロード)南側1階に集合
「北見厳寒の焼肉まつり」に参加
19:00 フリー ※宿泊をお申し込みの方はホテル「ルートイン北見大通西」へ

2月2日(土)

7:30 北見駅改札前集合
7:57 普通列車4653Dに乗車
9:04 網走駅着
「流氷物語号」出発式に参加
9:45 流氷物語号1号に乗車
10:20 浜小清水駅着
mont-bell オホーツク小清水店/道の駅 見学
10:50 浜小清水発(貸切バスに乗車)
11:00 湯沸湖水鳥・湿地センター
「ハードウォッチング&ネイチャーガイド」
12:00 貸切バスに乗車。北見駅へ
12:16 流氷物語号2号に乗車
12:35 網走駅発大雪4号に乗車
ツアーオリジナル弁当 & 特別車内販売
14:20 遠軽駅着 貸切バスに乗り換え
15:00 丸瀬布いこいの森・山彦温泉着
雨宮21号車庫見学 温泉入浴 夕食
山彦の滝ナイトツアーに参加 ※山道を200メートルほど歩きます。
17:30 貸切バスに乗車。丸瀬布駅・遠軽駅へ
18:30 丸瀬布駅着 19:00 遠軽駅着 19:20

丸瀬布駅発 19:37 オホーツク4号に乗車 遠軽駅発 20:14 普通列車に乗車
旭川駅着 21:14 北見駅着 21:35
札幌駅着 22:53 網走駅着 22:42
↓普通列車4677Dに乗換

※札幌発着の料金はRきっぷの利用、旭川発着の料金はSきっぷの利用による料金です。参加者ご自身が「えきねっと」でご購入いただく場合には、発着地間のJR料金をいただきますのでお知らせください。

※札幌発着、旭川発着の料金には宿泊費(1泊朝食付き)を含みます。

..... 切り取り線

参加申込書(FAX用)申し込み先: 0157-31-0373まで

私はJR石北線沿線応援ツアー第6弾に申し込みます。		2018年 月 日	
代表者氏名		生年月日(西暦)	年 月 日
代表者住所		連絡先電話番号	
同行者			
氏名		生年月日(西暦)	年 月 日
氏名		生年月日(西暦)	年 月 日
氏名		生年月日(西暦)	年 月 日

お申込み・お問い合わせ FAX0157-31-0373 携帯090-9524-9315(長南) ちょうなん gingasen-e999@violet.plala.or.jp

NPO主催ツアー①



今年は石北本線全通90年。
鉄道路線を支える仕事への
理解を深め、オホーツクの
鉄道史を学びませんか。

!!ハートフルツアー
JR石北本線利用促進等活動補助金ツアー
企画：NPO法人オホーツク鉄道歴史保存会
後援：北見市
一般社団法人北見市観光協会
JR北海道旭川支社
協賛：石北沿線ふるさとネットワーク



日帰り
列車ツアー
北見駅発着
キハ40系貸切列車で圧巻の溪谷を行く
「JR石北本線」バックヤードツアー
(JR北見駅構内での保守用車特別見学会付き)



■旅行代金(大人おひとり様)

15,800円

■中学生/高校生

13,800円

■小学生以下

11,800円

※3歳以下のお子様で座席の必要がない場合は、無料となります。
※旅行代金に含まれるもの
往復のJR代金・昼食代金・その他サービス料が含まれます。

●出発日：令和4年9月19日(月・祝)

■募集人員：限定66名様(最少催行人員30名様)
■添乗員：北見より同行いたします。

乗車案内	集合	解散
JR北見駅 改札前	09:00	17:40

募集型企画旅行条件説明書をご用意しております。詳しくはカウンタースタッフへお問い合わせください。

!!ハートフルツアー
株式会社 東北道トラベル (募集企画グループ)
〒990-0103 北海道旭川市東旭川5-2-21 (東北イーストモール内)
北見本店 Tel.(0157)56-4110
中津津店 Tel.(0153)73-4572

NPO主催ツアー②

このツアーは、北見市JR石北本線利用募集型企画旅行商品造成事業助成金を受け実施します。

『カボチャ団体による
陳情から100年、JR石北線で行く
秋の遠軽町満喫日帰りツアー』

主催：NPO法人オホーツク鉄道歴史保存会・
遠軽町石北本線利用促進協議会

遠軽町の未来のために、みんなで守ろう
石北本線!
ツアーNo.202401



『カボチャ団体の陳情』画：安彦良和(漫画家・遠軽町出身)

■旅行代金(大人おひとり様;税込)

7,000円

・大学生まで(学割;税込)・NPO会員の皆様
代金から500円
割引します
6,000円

※3歳以下のお子様で座席の必要がない場合は無料となります。
※旅行代金に含まれるもの:
JR券代(北見~遠軽 往復)、昼食(弁当)代、旅行保険。

■出発日：2024(令和6)年10月20日(日)
■募集人員：20名様(最少催行人員12名様)
■添乗員：同行いたします。
■バス：遠軽町バス

※出発14日前(10月6日)までに最少催行人員に達しない場合は、
旅行の実施を中止します。この場合、皆さまに旅行の中止について
のご連絡、およびお預かりしている旅行代金全額の返金を致します。
※確定情報に記載するご旅行案内および旅行日程表は、この書面を
もって替えさせていただきます。

集合場所	集合	解散
JR北見駅横 「みんとロード」 (駅舎側)1F	8:30	18:10

JR乗車あり!

メトロプラザの
鉄道フォーラム
に参加します!



遠軽町メトロプラザ

JR北見駅発着

昼食は白滝の
農家民宿
『えづらファーム』
でカボチャ弁当!



写真提供：えづらファーム様

■ご旅行日程 10月20日(日)

JR北見駅横「みんとロード」駅舎側1Fに 8:30集合
北見駅
JR石北線
遠軽駅
メトロプラザ
遠軽町バスにて、駅(廃駅)
およびJR石北線ゆかりの地を巡る
白滝の農家民宿
えづらファーム
カボチャ弁当(昼食)
丸瀬布駅前にて、地元の方に
石北線の想い出話を伺う
『カボチャ団体による
陳情から100年・JR石北
線活性化を考える遠軽
フォーラム』への参加!
遠軽駅
メトロプラザ
JR石北線
北見駅
解散(18:10頃)
※ツアー途中で離断することもありますので、ご相談下さい。

募集型企画旅行条件説明書をご用意しております。詳しくは旅行業部門スタッフまでお問い合わせ下さい。

Okhotsk Railway
History Preservation Society
特定非営利活動法人オホーツク鉄道歴史保存会

特定非営利活動法人 オホーツク鉄道歴史保存会
北海道知事登録旅行業第地域-858号
総合旅行業務取扱管理者 白川龍生
旅行業部門 Tel: 080-5589-0897
<https://sites.google.com/view/npotour>



NPO主催ツアー③

このツアーは、北見市JR石北線利用募集型企画旅行商品造成事業助成金を受け実施します。

『カボチャ団体による 陳情から100年、JR石北線で行く 秋の遠軽町満喫日帰りツアー』

主催：NPO法人オホーツク鉄道歴史保存会・
遠軽町石北線利用促進協議会



『カボチャ団体の陳情』画：安彦良和（漫画家・遠軽町出身）

JR乗車あり！

メトロプラザの
鉄道フォーラム
に参加します！



遠軽町メトロプラザ

JR北見駅発着

昼食は白滝の
農家民宿
『えづらファーム』
でカボチャ弁当！



写真提供：えづらファーム様

■旅行代金（大人おひとり様；税込）

7,000円

・大学生まで（学割；税込）・NPO会員の皆様
代金から **500円**
割引します

※3歳以下のお子様で座席の必要がない場合は無料となります。
※旅行代金に含まれるもの：
JR券代（北見～遠軽 往復）、昼食（弁当）代、旅行保険。

- 出発日：2024（令和6）年10月20日（日）
- 募集人員：20名様（最少催行人員 12名様）
- 添乗員：同行いたします。
- バス：遠軽町バス

※出発14日前（10月6日）までに最少催行人員に達しない場合は、
旅行の実施を中止します。この場合、皆さまに旅行の中止について
のご連絡、およびお預かりしている旅行代金全額の返金を致します。
※確定情報を記載するご旅行案内および旅行日程表は、この書面を
もって替えさせていただきます。

集合場所	集合	解散
JR北見駅横 「みんとロード」 （駅舎側）1F	8:30	18:10

■ご旅行日程 10月20日（日）

JR北見駅横「みんとロード」駅舎側1Fに 8:30集合
参加記念品および「坊ちゃんカボチャ」を
差し上げます！

北見駅
↓
JR石北線
↓
遠軽駅
メトロプラザ

カボチャ団体資料
特別展の見学

遠軽町バスにて、駅（廃駅）
およびJR石北線ゆかりの地を巡る

白滝の農家民宿
えづらファーム

カボチャ弁当（昼食）

丸瀬布駅前にて、地元の方に
石北線の想い出話を伺う

遠軽駅
メトロプラザ

↓
JR石北線
↓
北見駅

『カボチャ団体による
陳情から100年・JR石北
線活性化を考える遠軽
フォーラム』への参加！

解散（18:10頃）

※ツアー途中で離断することもできますので、ご相談下さい。

募集型企画旅行条件説明書をご用意しております。詳しくは旅行業部門スタッフまでお問い合わせ下さい。



特定非営利活動法人 オホーツク鉄道歴史保存会

北海道知事登録旅行業第地域-858号
総合旅行業務取扱管理者 白川龍生
旅行業部門 Tel: 080-5589-0897

<https://sites.google.com/view/npotour>



参考：現在企画検討中のツアーです。

J R石北線活用事業「厳寒のオホーツク山盛りツアー」（2026年2月）

一北見厳寒焼肉と山彦の滝ナイトツアー、オホーツクの文化とグルメ満喫の旅ー

6日(金)	17:00	東横イン集合	宿泊9,800円(確定)
	17:30		
		厳寒焼き肉まつり	参加費2,500円(確定)
	19:00	フリー	
7日(土)	8:30	ホテル発	
		以下の行程は貸切バス	料金4,455円※1
		↓	
	9:30	常呂遺跡の森・埋蔵文化財センター他	料金360円
		↓	
	11:00	常呂遺跡・オホーツク人・北方民族文化に関する特別講義	
	11:20	常呂遺跡の森発 (松永水産?)	
		牡蛎剥き作業場見学	
	11:50	作業場出発	
	12:20	道の市	
		焼き牡蠣の昼食	料金1,000円?+自前
	13:40	アドビックスホール観戦	
		↓	
	14:00	常呂を出発	
	15:00	北見バスターミナル着	
		↓	
	15:26	北見発 オホーツク4号	料金3,397円(団体割引適用)
		↓	
	16:41	丸瀬布着	
		町営バス※2	料金?
	17:00	山彦の滝着	
		山彦の滝ナイトツアー	料金2,000円(昨年実績)
		↓	
	18:30	山彦の滝発	
		↓	
	19:00	町営バス※1	料金?
		えづらファーム着	
		越冬白滝じゃがいもの夕食	料金3,000円(確定)
		↓	
	20:25	特別快速大雪 /	20:25 特別快速大雪
		料金2,530円	↓ 料金1,717円(団体割引)
	21:44	旭川着	22:02 北見着
			↓ 料金1,380円
			22:54 網走着

※1北見バス89,100円、20名で換算

※2遠軽町観光協会、町企画課との調整中 <https://www.gutabi.jp/event/detail/2481>

北見発着(宿泊あり)28,229円/(宿泊なし)18,429円 販売価格+?円 補助金-3,000円